



АДМИНИСТРАЦИЯ ГОРОДА ПЕРМИ
ДЕПАРТАМЕНТ ЗЕМЕЛЬНЫХ ОТНОШЕНИЙ

РЕШЕНИЕ

о размещении объектов № 21-01-45-270 от 31 АВГ 2021

г. Пермь, ул. Сибирская, 15

Департамент земельных отношений администрации города Перми в соответствии с пунктом 3 статьи 39.36 Земельного кодекса Российской Федерации, Положением о порядке и условиях размещения объектов на землях или земельных участках, находящихся в государственной или муниципальной собственности, на территории Пермского края без предоставления земельных участков и установления сервитутов, публичного сервитута, утвержденным постановлением Правительства Пермского края от 22 июля 2015 г. № 478-п, заявлением от 23 августа 2021 г. № 21-01-06-13027

разрешает ОАО «МРСК Урала» (ИНН 6671163413, ОГРН 1056604000970, место нахождения: 620026, Свердловская область, г.Екатеринбург, ул. Мамина-Сибиряка, д. 140)

размещение объекта: линии электропередачи классом напряжения до 35 кВ, а также связанные с ними трансформаторные подстанции, распределительные пункты и иное предназначенное для осуществления передачи электрической энергии оборудование, для размещения которых не требуется разрешения на строительство (СТП-16/6/0,4 кВ с трансформатором мощностью 16 кВА, ВЛ 6 кВ, ВЛ 0,4 кВ для электроснабжения нежилого здания по адресу: 614058, Пермский край, г. Пермь, Дзержинский район, ул. Сорокинская 2-я, 65 (4500057706))

на срок: бессрочно

местоположение: Пермский край, г. Пермь, Дзержинский район, ул. Сорокинская 2-я

способ размещения объекта: наземный, надземный

Территория, согласно схеме, расположена в зонах с особым условием использования территорий: охранный зона объектов электросетевого хозяйства, приаэродромная территория аэродрома аэропорта Большое Савино, зона катастрофического затопления.

ОАО «МРСК Урала»:

1. Соблюдать порядок использования земельных участков, установленный постановлением Правительства Российской Федерации от 24 февраля 2009 г. № 160 «О порядке установления охранных зон объектов электросетевого хозяйства

и особых условий использования земельных участков, расположенных в границах таких зон»;

2. Соблюдать Правила использования воздушного пространства, установленные постановлением Правительства Российской Федерации от 11 марта 2010 г. № 138 «Об утверждении Федеральных правил использования воздушного пространства Российской Федерации»;

3. Не допускать на земельном участке размещение объектов без обеспечения инженерной защиты таких объектов от затопления, подтопления;

4. В соответствии с пунктом 7(2) Положения о порядке и условиях размещения объектов на землях или земельных участках, находящихся в государственной или муниципальной собственности, на территории Пермского края без предоставления земельных участков и установления сервитутов, публичного сервитута, утвержденного Постановлением Правительства Пермского края от 22.07.2015 № 478-п, представить в департамент земельных отношений администрации города Перми в течение 1 месяца с момента размещения объектов материалы контрольной геодезической съемки размещенных объектов на бумажном и электронном носителях на безвозмездной основе.

Приложение: схема предполагаемых к использованию земель или части земельного участка на 1 л. в 1 экз.

Начальник отдела предоставления
земельных участков по работе
с юридическими лицами



С.С.Бажина

Схема предполагаемых к использованию земель или части земельного участка

Объект: "Строительство СТП-16/6/0,4 кВ с трансформатором мощностью 16 кВА, ВЛ 6 кВ, ВЛ 0,4 кВ для электроснабжения нежилого здания по адресу: 614058, Пермский край, г, Пермь, Дзержинский район, ул, Сорокинская 2-я, 65 (4500057706)"

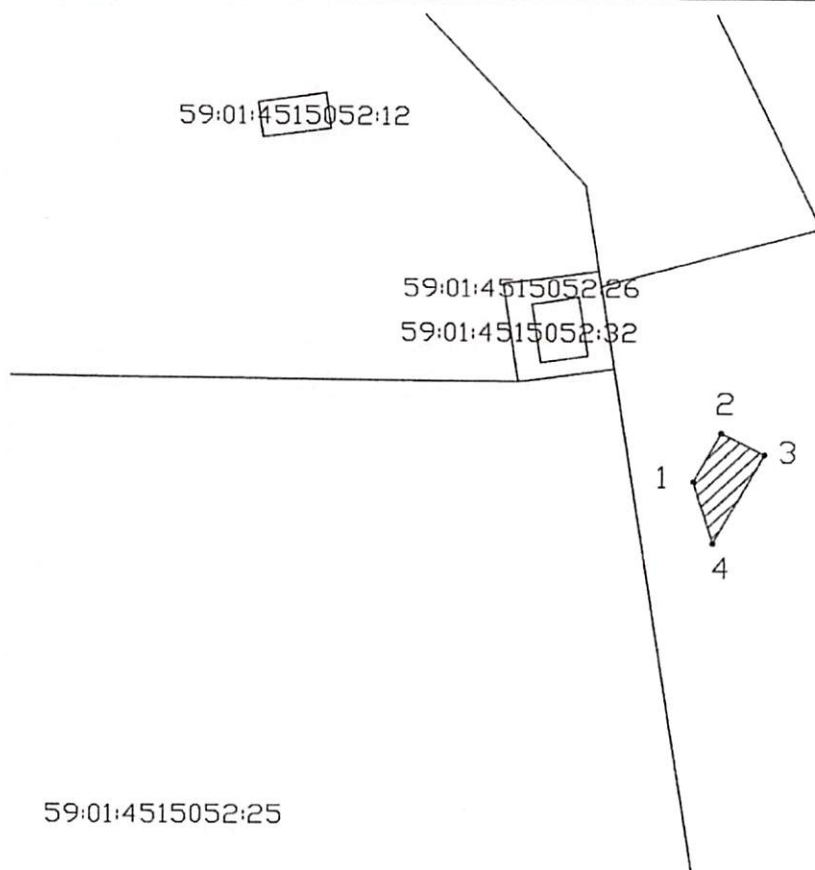
Местоположение: край Пермский, г, Пермь, р-н Дзержинский, ул, 2-я Сорокинская

Площадь земель или части земельного участка, кв,м,: 27

Категория земель: Земли населённых пунктов

Вид разрешенного использования земельного участка: -



Цель использования: под объекты инженерного оборудования электроснабжения (Строительство СТП-16/6/0,4 кВ с трансформатором мощностью 16 кВА, ВЛ 6 кВ, ВЛ 0,4 кВ для электроснабжения нежилого здания по адресу: 614058, Пермский край, г, Пермь, Дзержинский район, ул, Сорокинская 2-я, 65 (4500057706))



Координаты характерных точек МСК-59		
№	X	Y
1	517315.0031	2222745.1796
2	517319.2636	2222747.4501
3	517317.3824	2222750.9801
4	517309.5466	2222746.8282
1	517315.0031	2222745.1796

Масштаб 1:500

Условные обозначения:

-  предполагаемые к использованию земли
-  граница земельного участка, сведения о котором внесены в ГКН
- 1 характерные точки границы испрашиваемого земельного участка

Описание границ смежных землепользователей:

1-1 - неразграниченный земельный участок

Заявитель: 

Согласовано:  Е.В. Кузнецова

